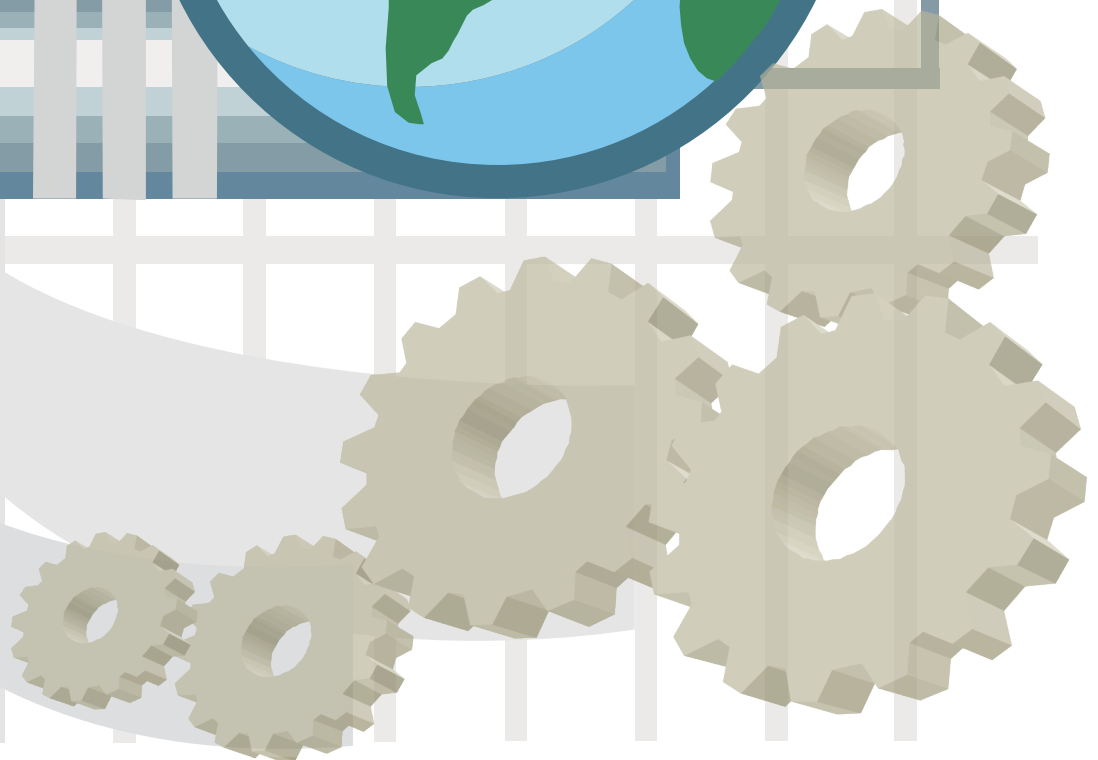




Configuration Manual For SCADA

▶ *WinCC 6.2*



目錄

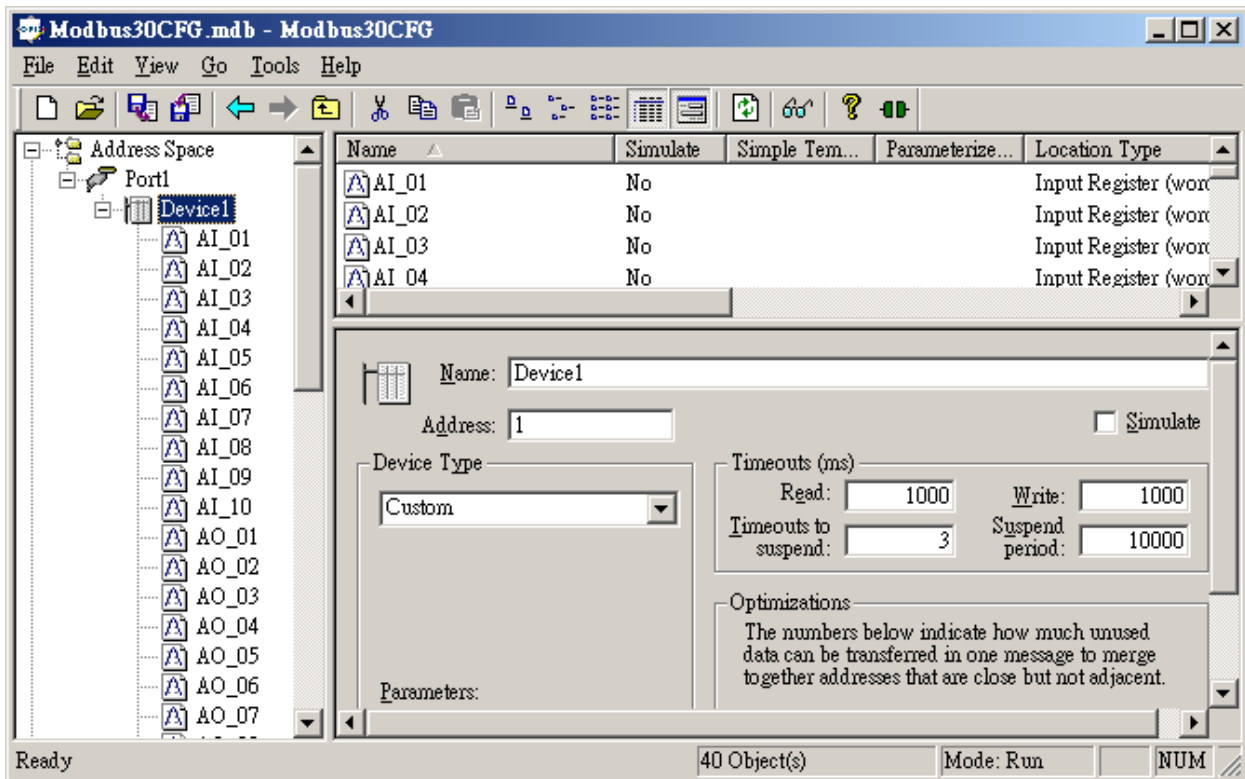
第一章 WinCC 6.2	4
1-1 OPC Server 建立	5
1-2 WinCC 6.2 使用 OPC Client 與 OPC Server 連線.....	6

第一章

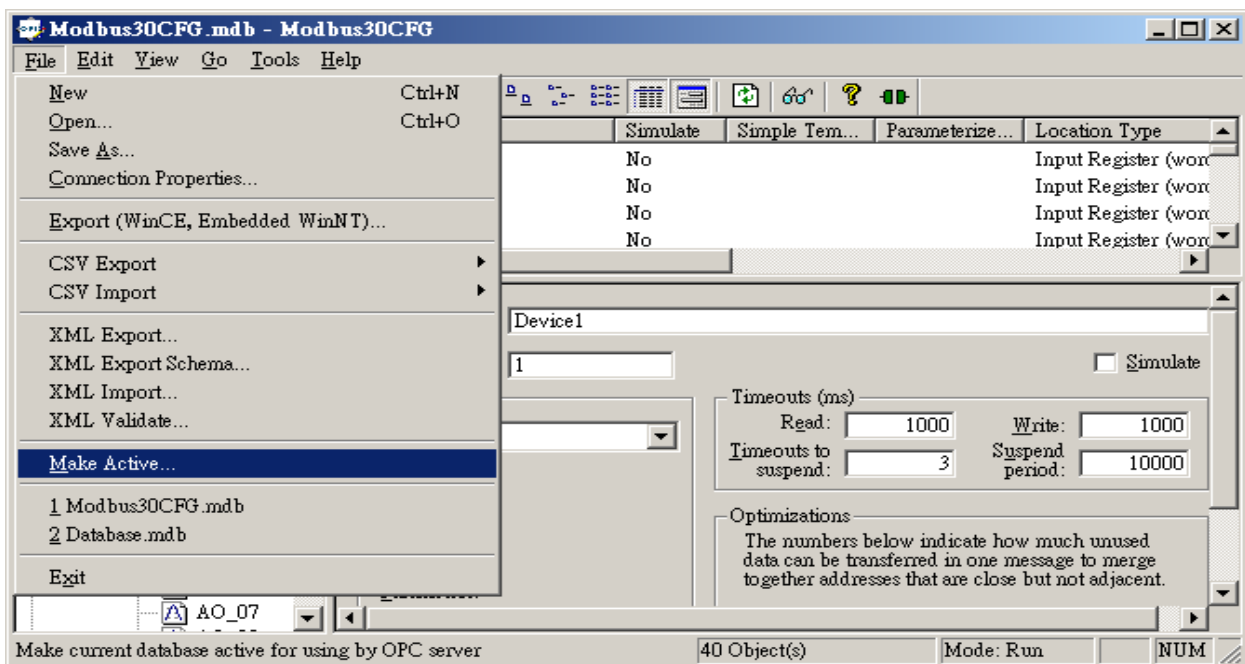
WinCC 6.2

1-1 OPC Server 建立

請依照 OPC Server 操作手冊來設定訊號點

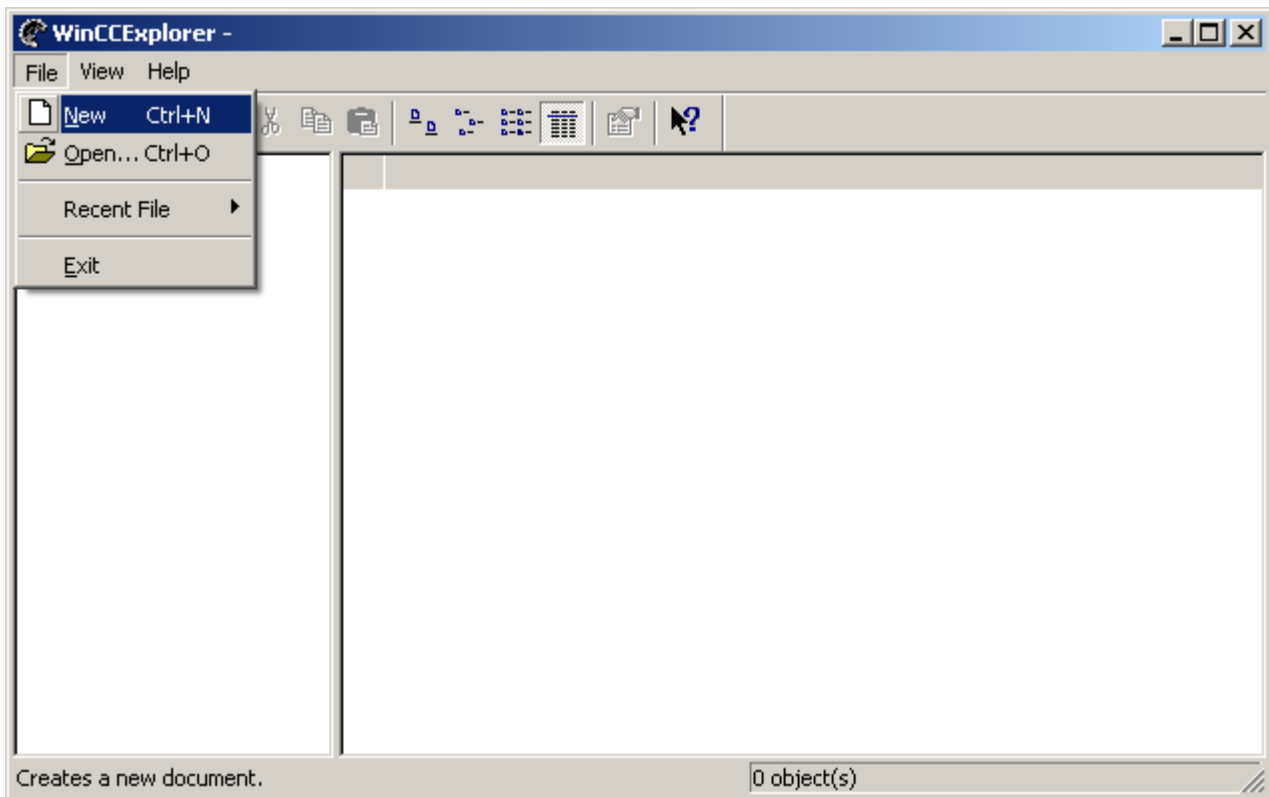


建立完成後，請點選「File」→「Make Active」儲存設定(新增的 Configuration File 才需做此設定)。

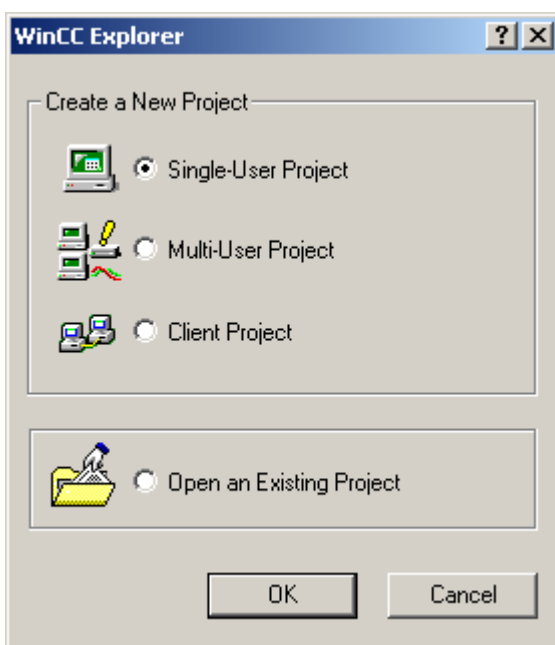


1-2 WinCC 6.2 使用 OPC Client 與 OPC Server 連線

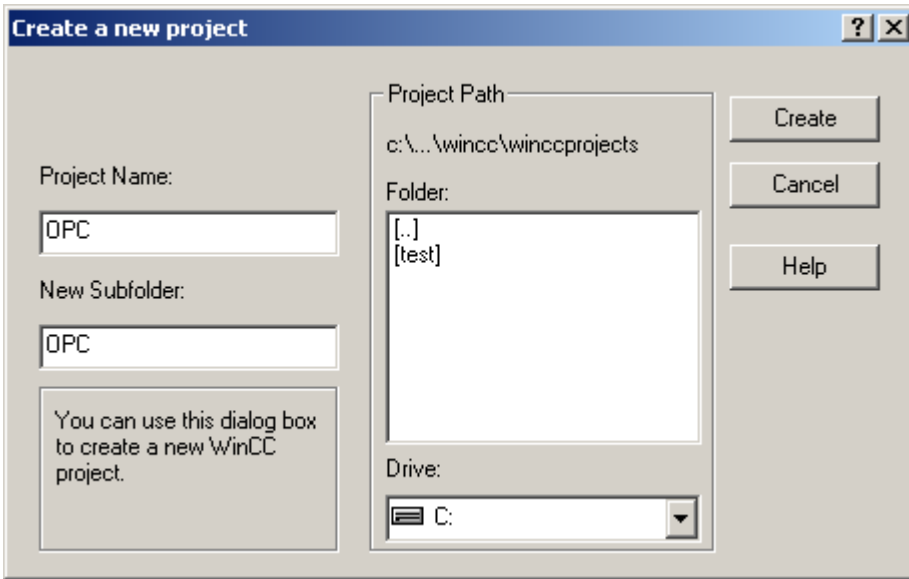
開啟 SIMATIC WinCC Explorer，點選工具列「File」→「New」新增專案



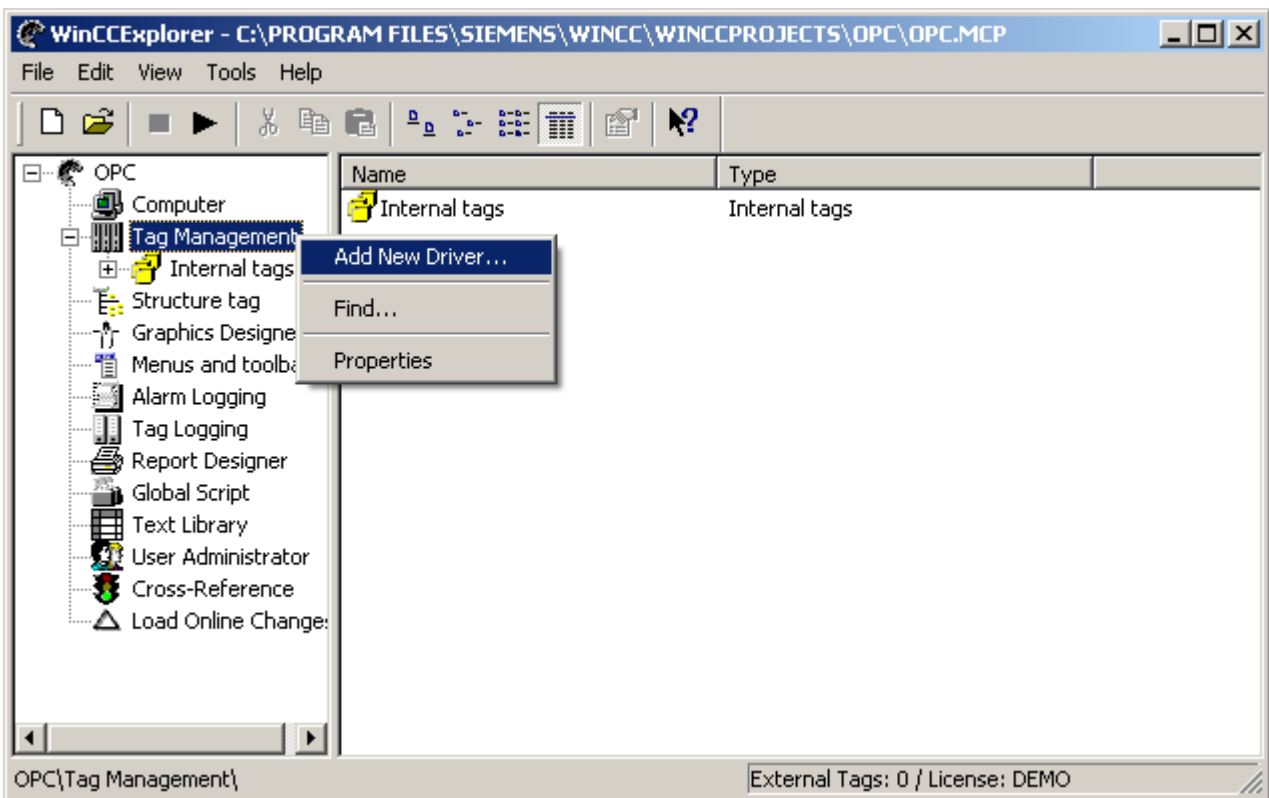
選擇 Single-User Project，然後點選 OK



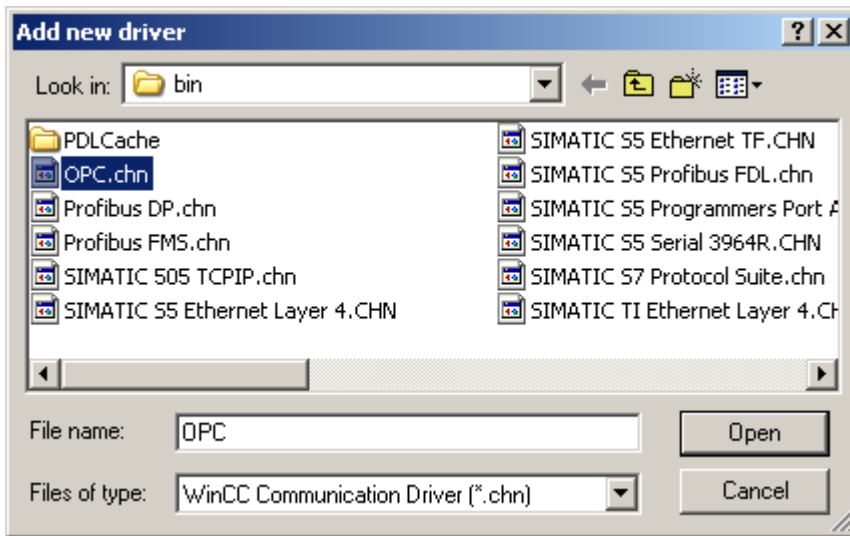
輸入專案名稱並點選「Ceate」



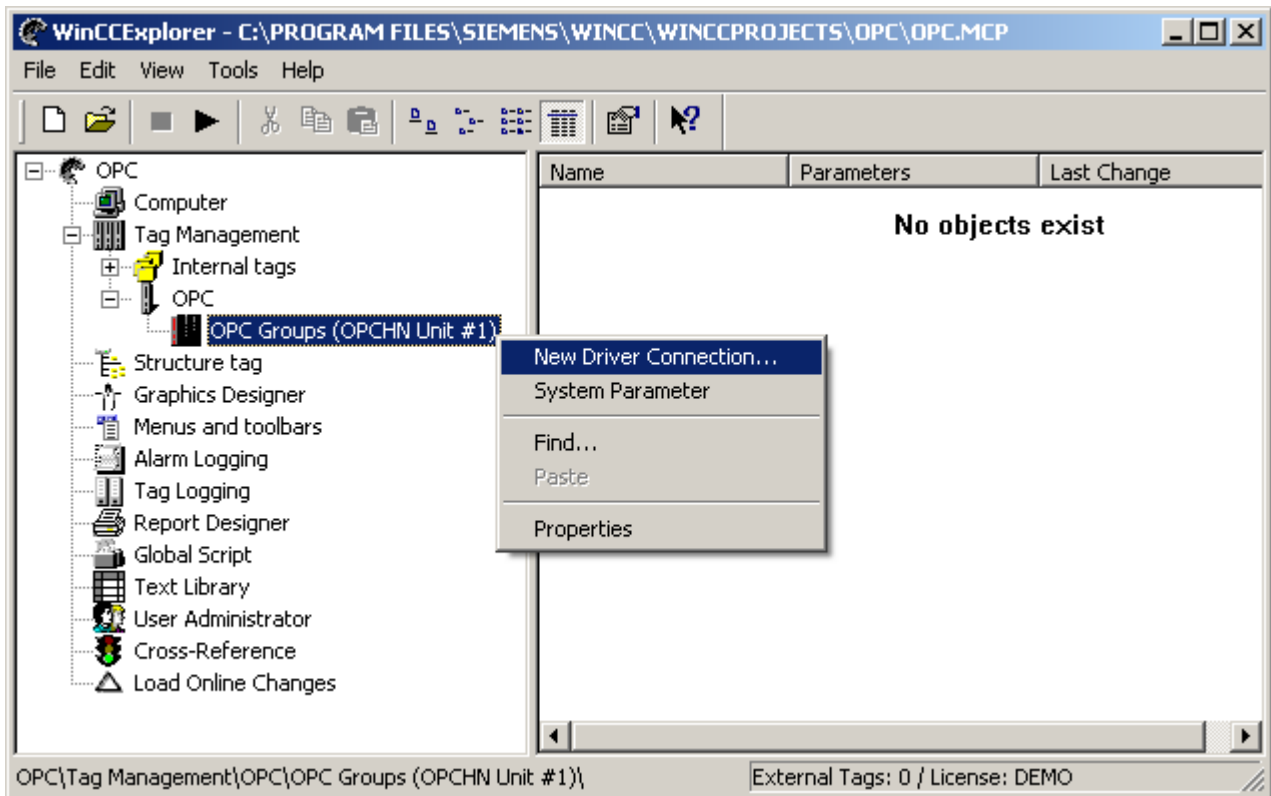
在「Tag Management」上點選右鍵選擇「Add New Driver...」



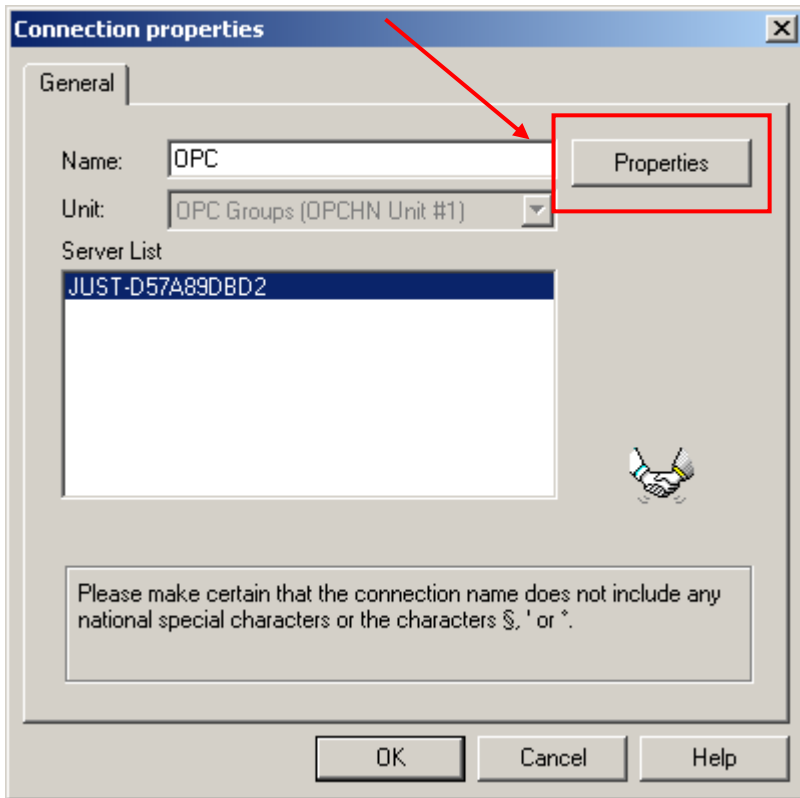
選擇 OPC.chn



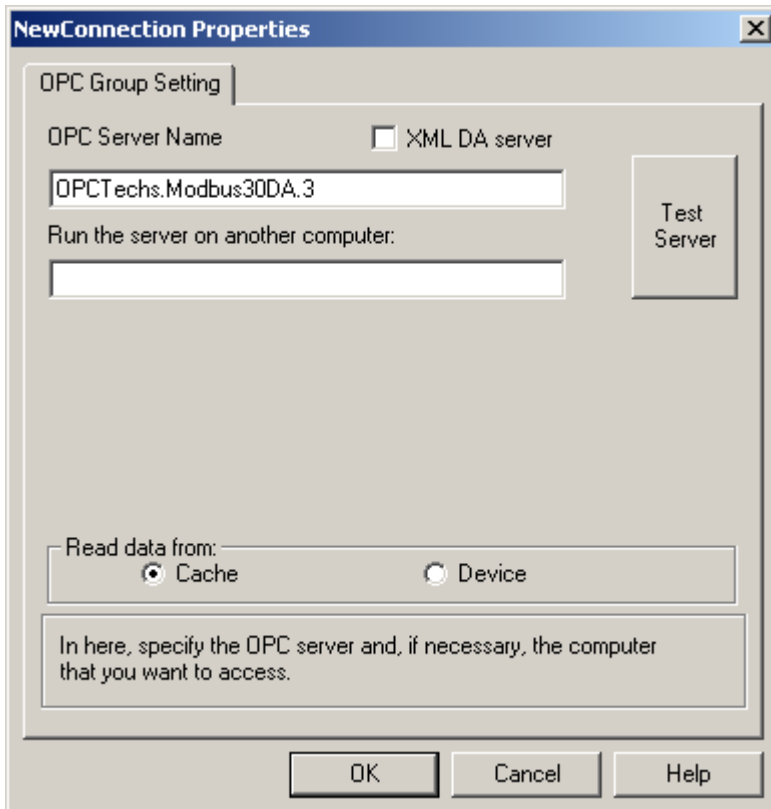
在「OPC Groups」上點選右鍵選擇「New Driver Connection...」



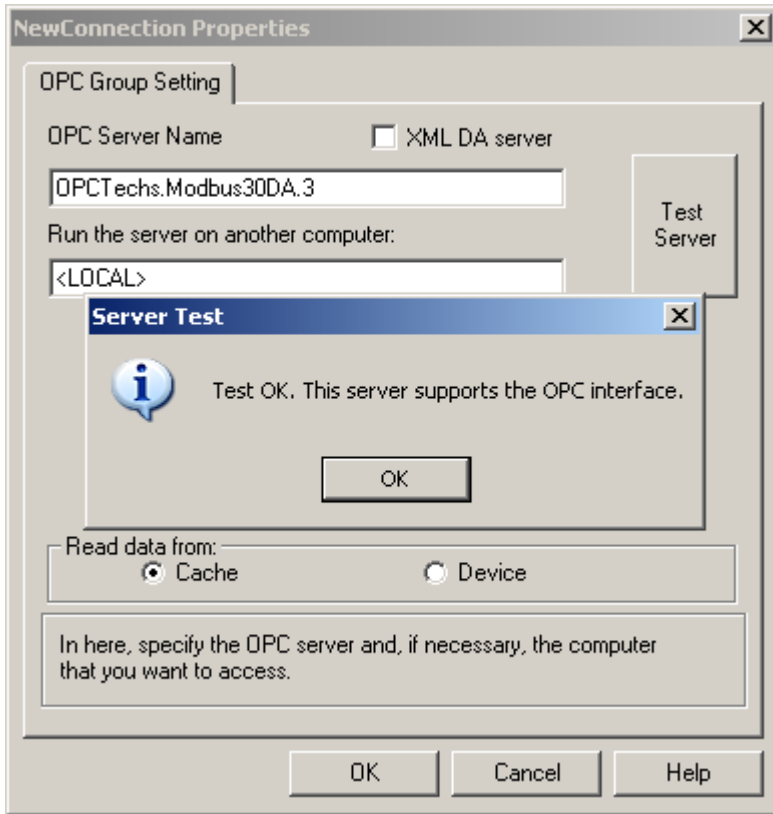
設定名稱，並點選「Properties」



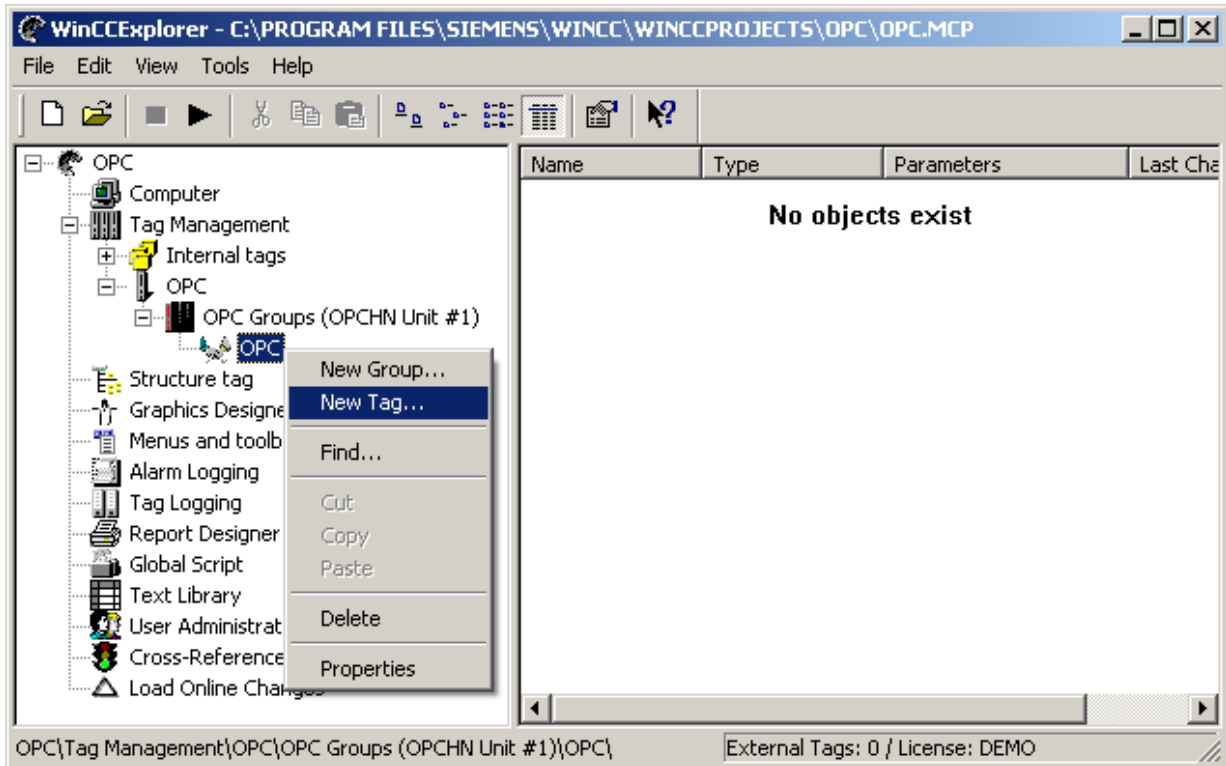
輸入欲連結的 OPC Server 名稱，並點選「Test Server」



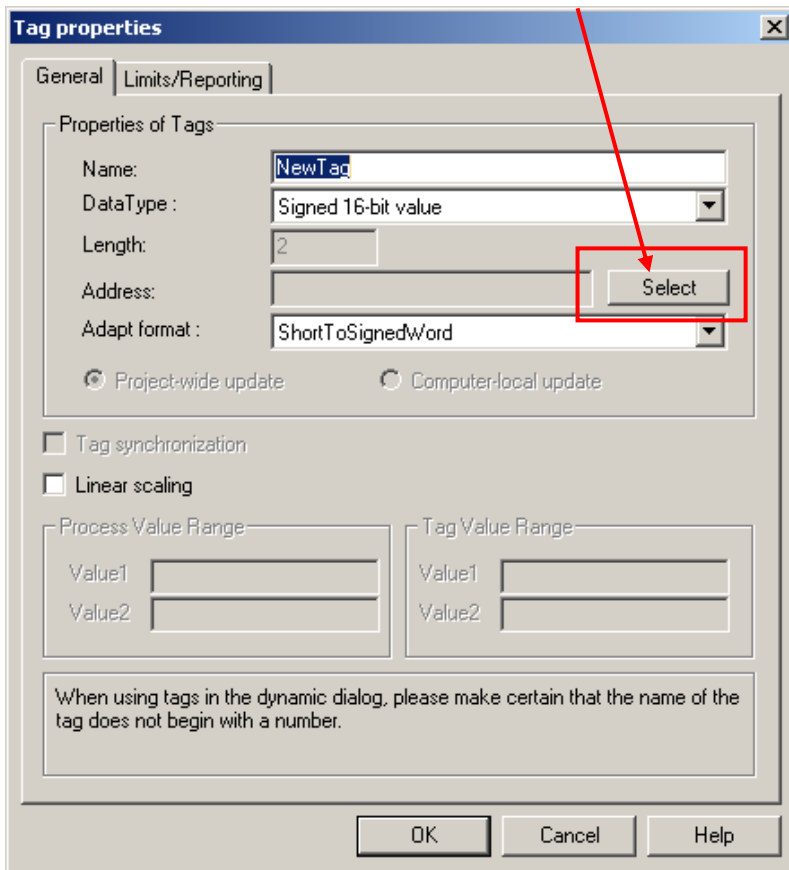
測試連線正常



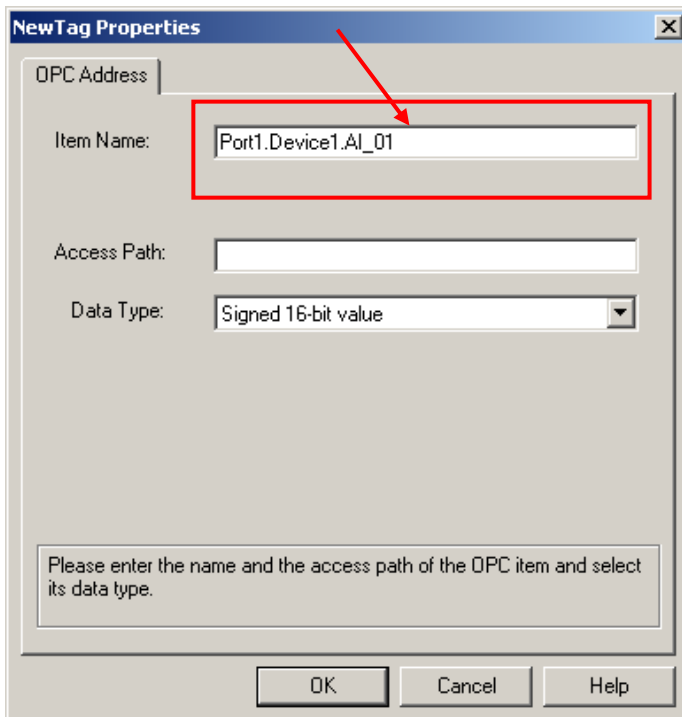
在剛剛建立的 Driver “OPC”上點選右鍵選擇「New Tag」



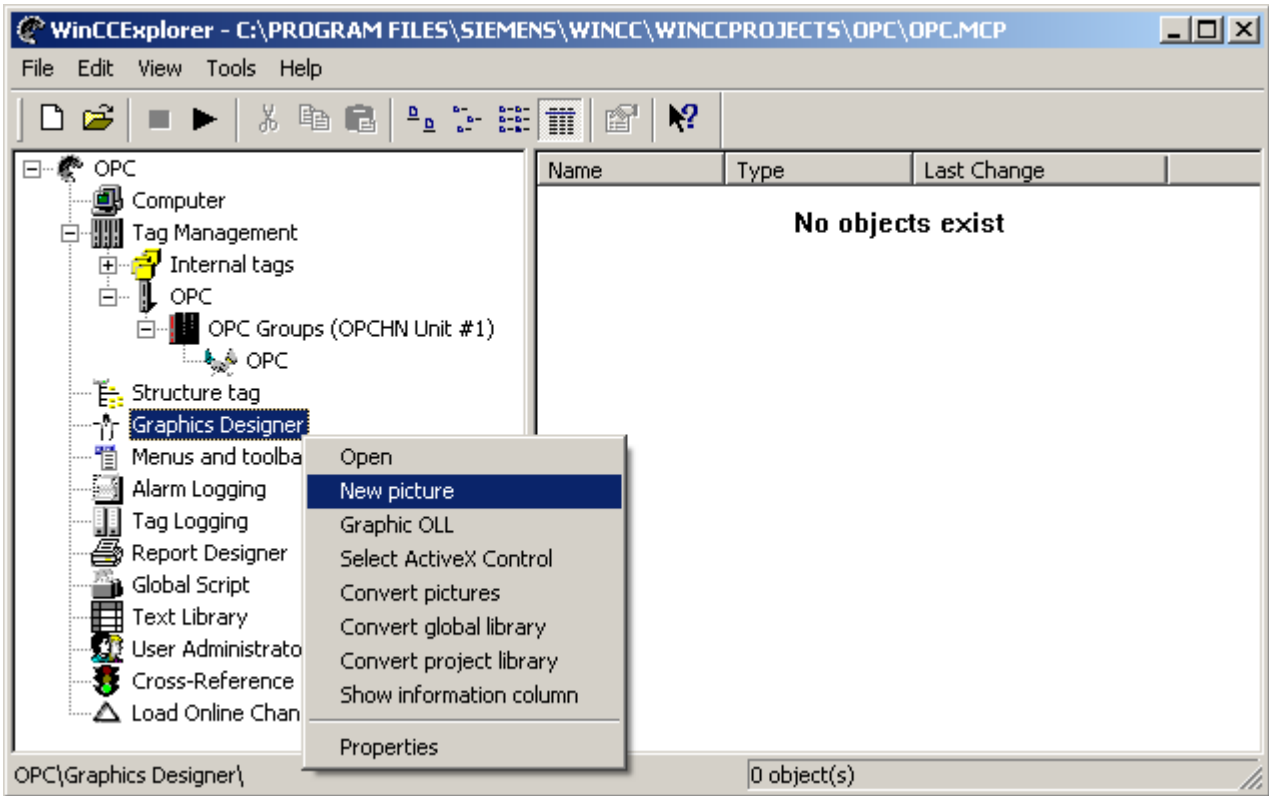
設定 Tag 名稱，並點選 Select 設定 OPC 連結路徑



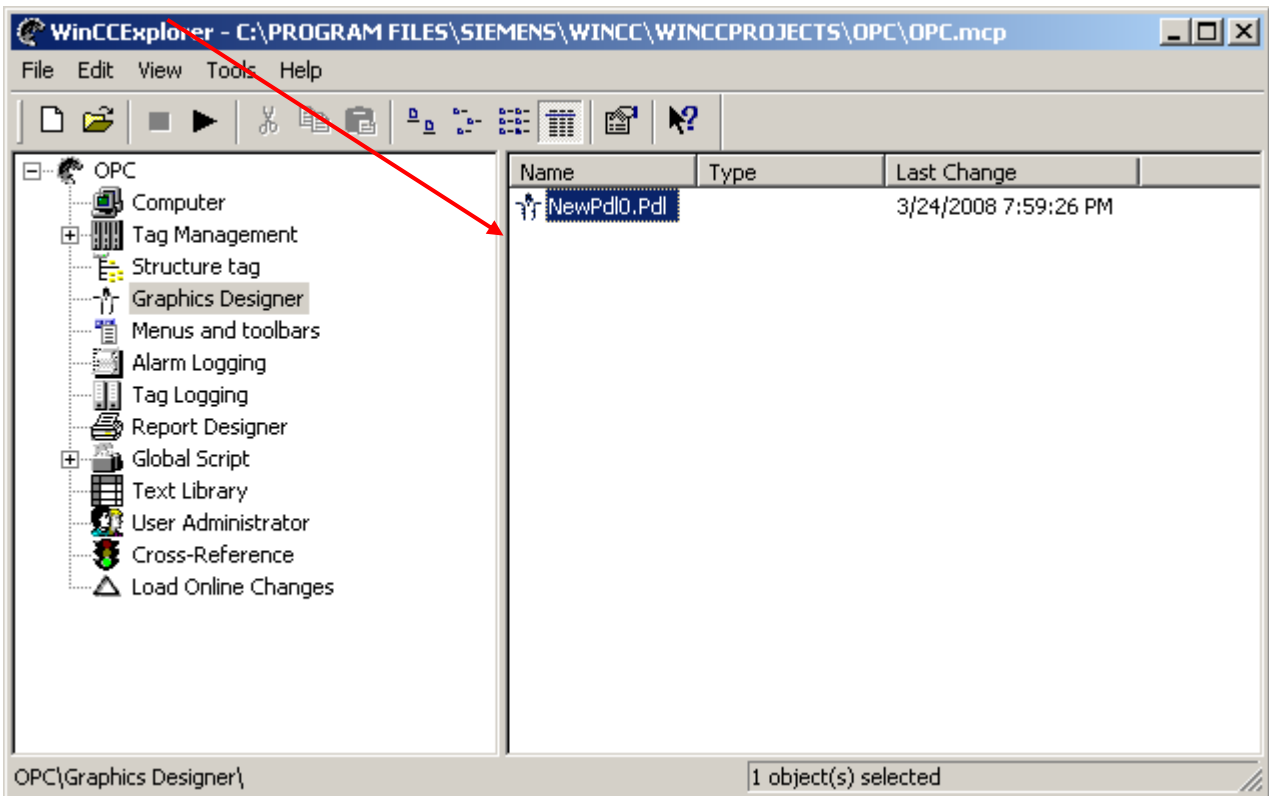
設定 OPC Server Dataltem 路徑，設定好點選 OK



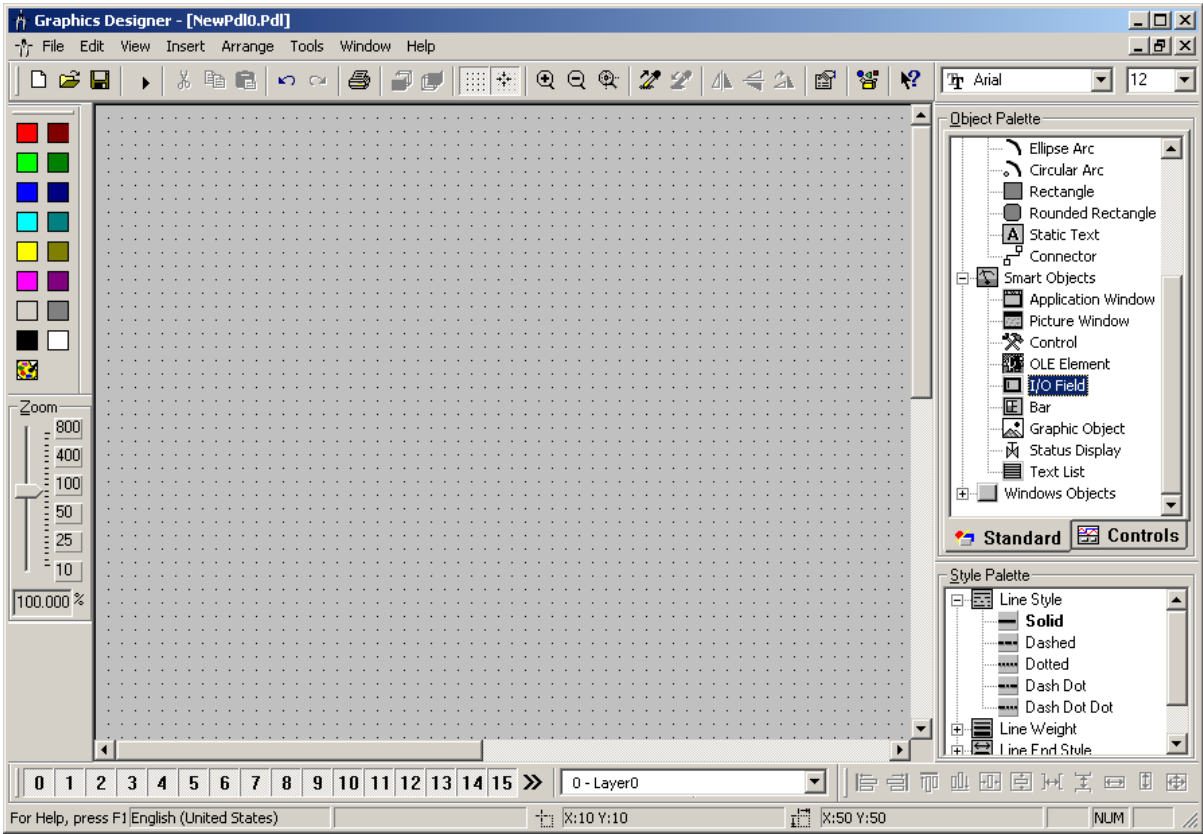
建立圖面並顯示 Tag 於圖面上



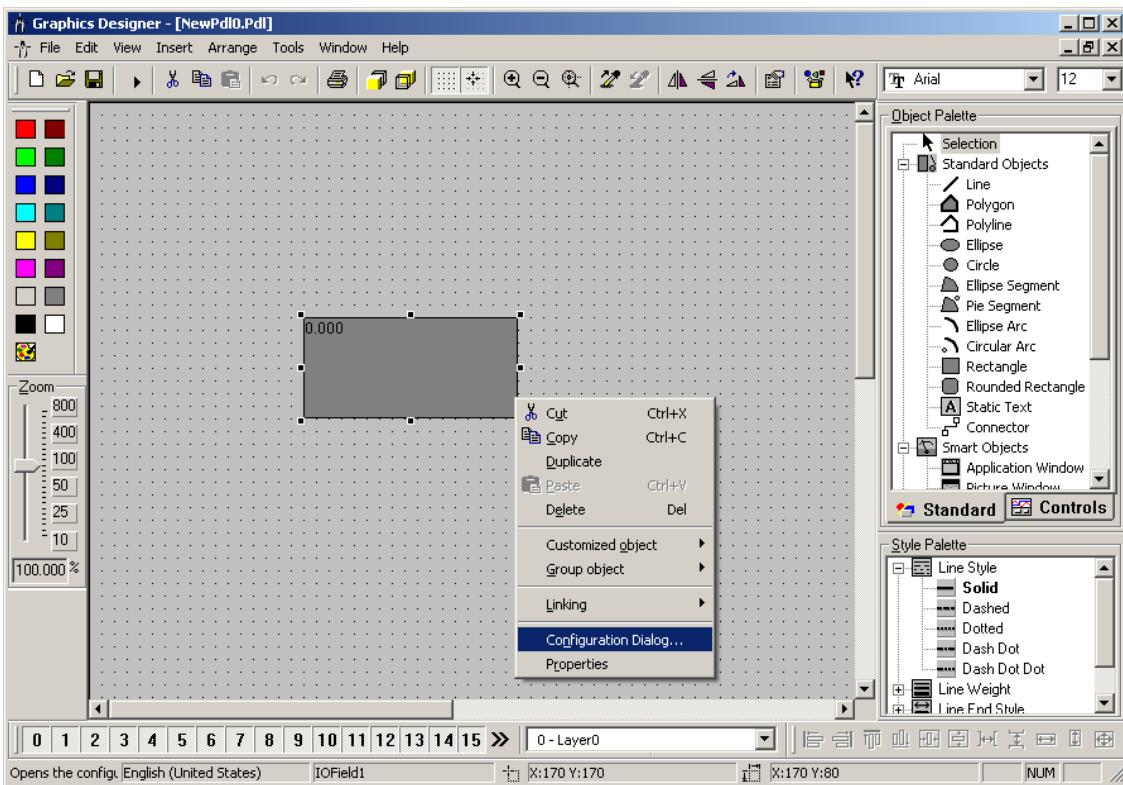
點選開啟圖檔



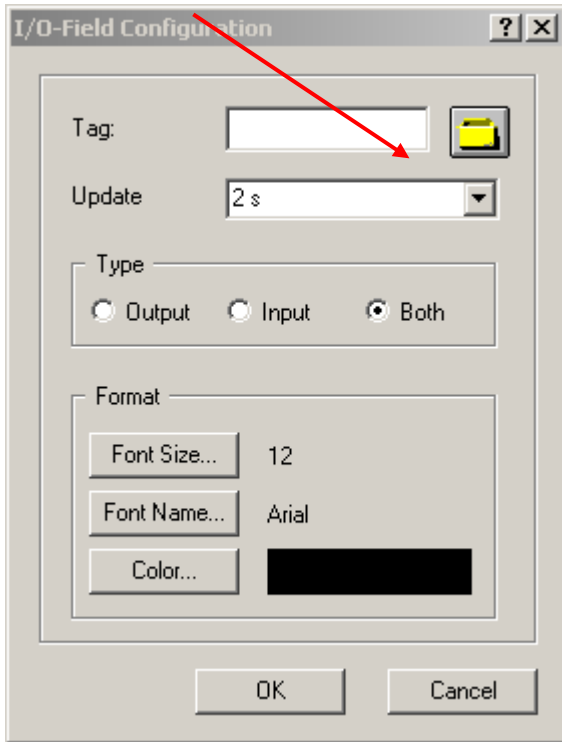
選擇「I/O Field」



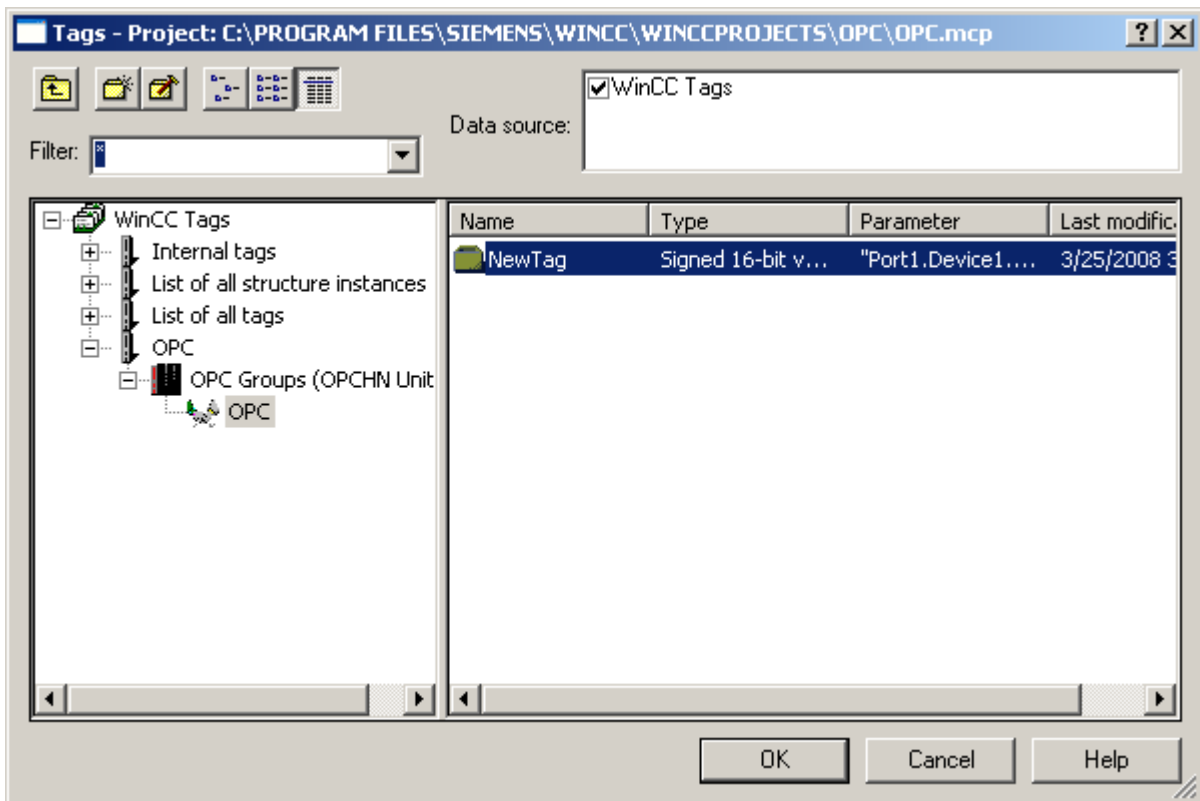
在物件上點右鍵，選擇「Configuration Dialog」



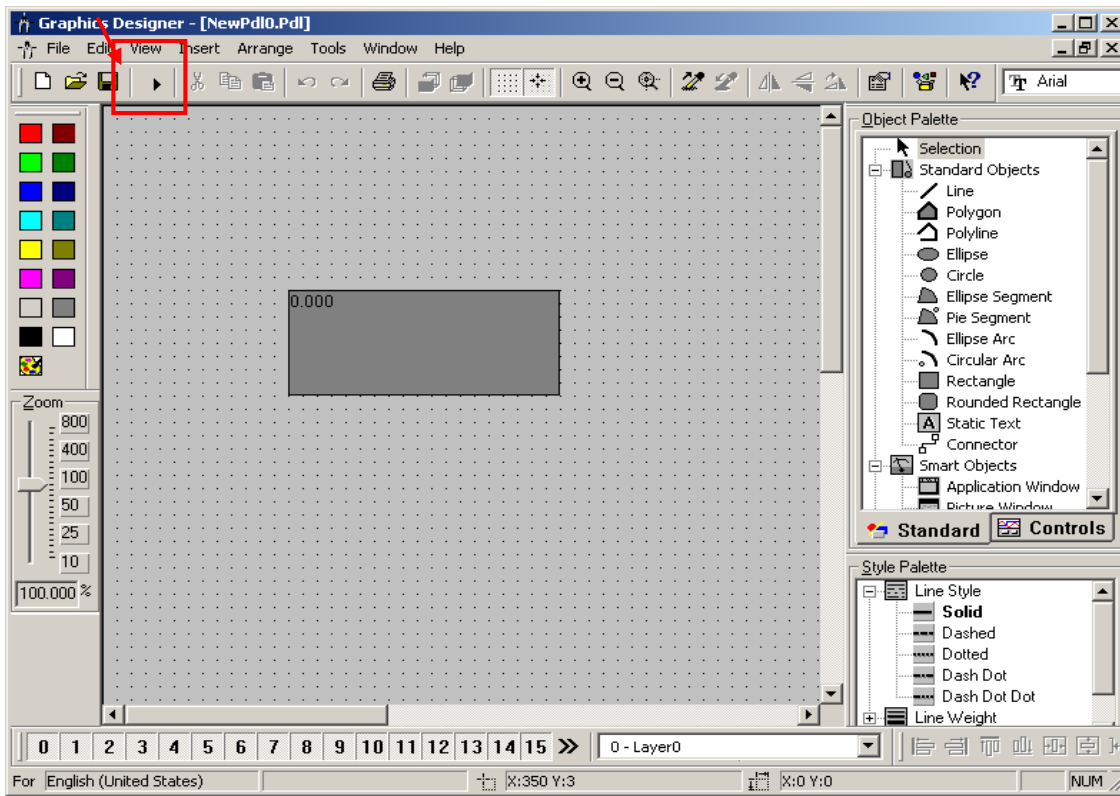
點選瀏覽 Tag



選擇先前所建立的 Tag



運行圖控



畫面顯示正確

