

警報簡訊與 E-Mail 傳送模組

» 產品規格



- GSM/GPRS900/1800MHz
- SMS, GSM07.05 標準
- GPRS Class 10
- 串列埠 (RS-232, D-Type 9 Pin)
- Windows 2000/2003/XP/Vista/7

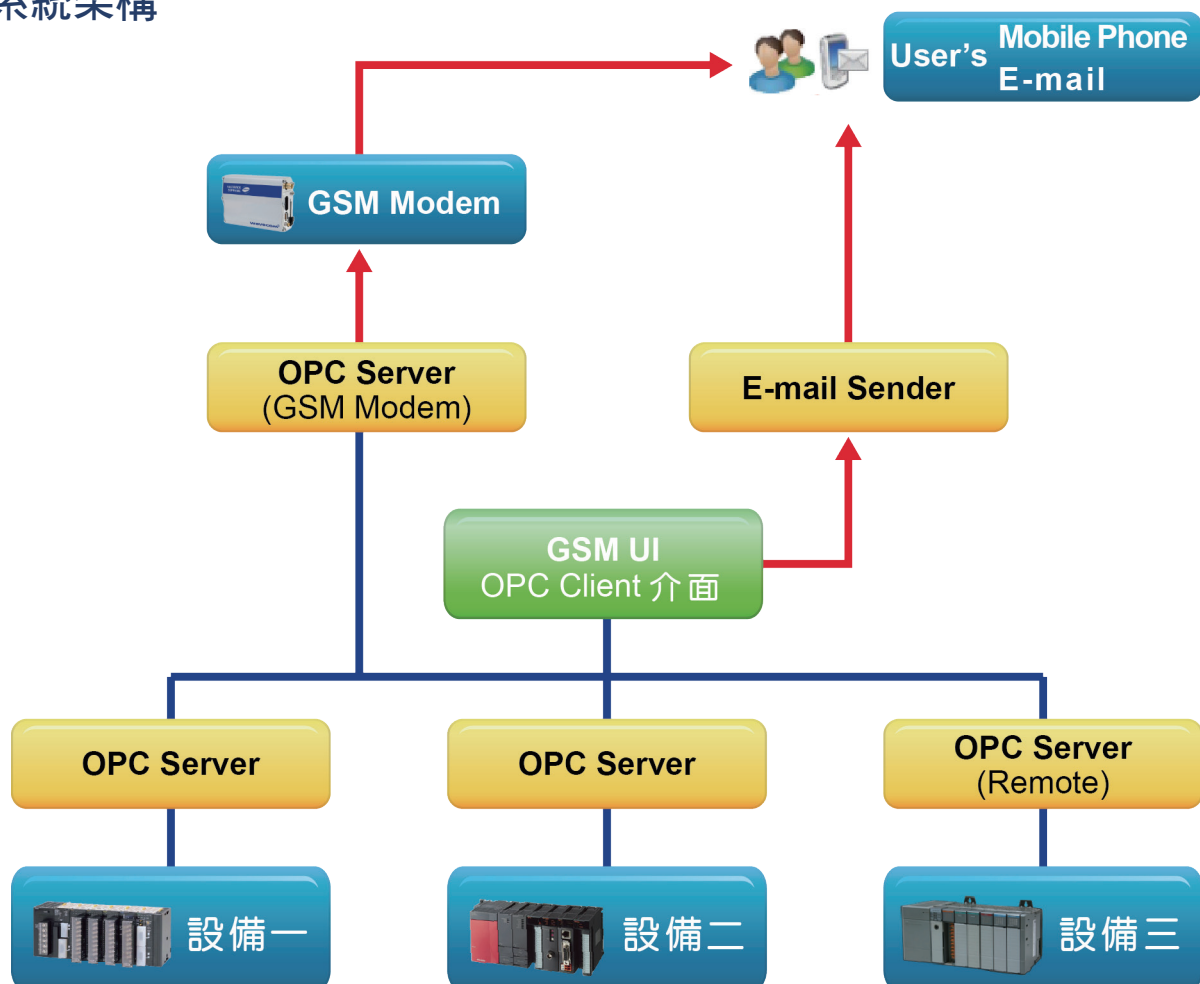
» 產品特色

- 依群組將警報分類，讓特定群組內的人員接收該警報訊息，接收訊息人數不限。
- 透過 OPC Server 接收設備警報訊號，設定簡單，整合更容易。
- 可與各種圖控整合，或者單獨使用，介面簡單，設定容易。
- 可同時發送簡訊及電子郵件，並將發送結果紀錄，讓警報訊息不漏接。
- 警報分類，權責劃分，讓系統管理更有效率。
- 提升管理人員及操作人員的工作效率。

» 產品應用說明

為了提升監控系統對於異常發生的及時掌控，以及事後的處理效率，警報訊息的管理與傳遞方式是影響整個異常處理效率的重要因素，因此當警報發生時結合簡訊和 E-Mail 的發送，讓管理人員和操作人員能更即時得知警報訊息，加快異常問題的排除，提高整個產業系統的運作效能。

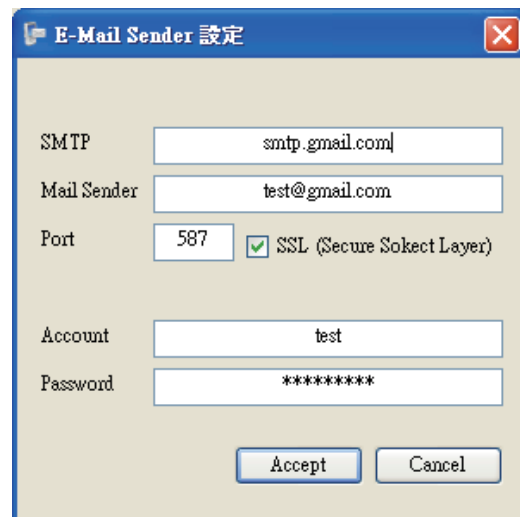
» 系統架構



警報簡訊與 E-Mail 傳送模組



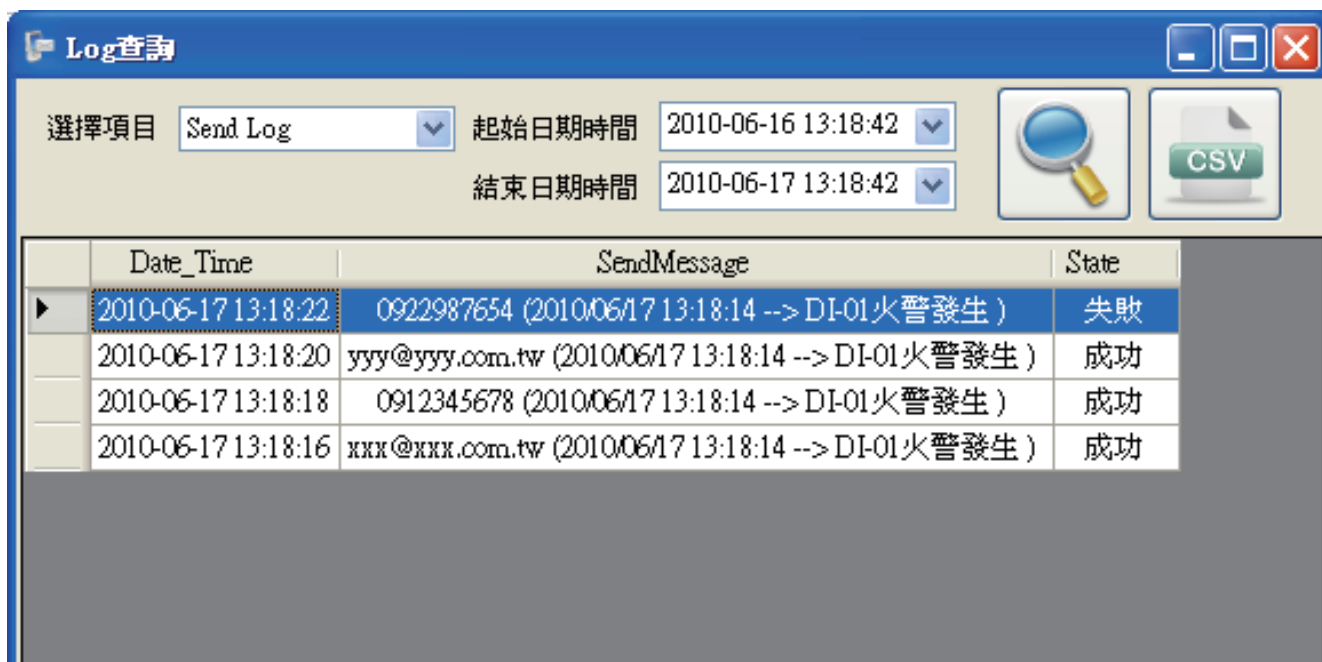
- 可依實際需求勾選發送項目。



- 郵件發送相關設定。



- Tag 新增容易，透過下拉選單選取即可，警報訊息可依需求填入。



- 警報訊息發送紀錄，詳實記錄發送的時間與發送結果，可供日後查詢。